



# MÁY XÔNG MŨI HỌNG (ELISIR-F1000)

## SỐNG ĐỂ THỞ VÀ THỞ ĐỂ SỐNG

Các bệnh về đường hô hấp hoặc bệnh về phổi thường làm cho con người bị đau đớn và giảm tuổi thọ. Sự can thiệp đúng lúc của phương pháp chữa bệnh hiệu quả như : phương pháp xông họng , xông mũi dị ứng, xông xoang do thời tiết.

*Hì n nay, máy phun khí dung c s d ngr ngr rã trong i u tr b nh suy n, b nh ph i t c ngh n m ấ nính, là m t d ng c không th thi u t i các phòng c p c u, s c u, các khoa i u tr b nh hô h p.*

*Ngoài ra nó c ng ấ c dùng khá ph bi n t i các gia ình.*

\*Trên thị trường hiện nay có khá nhiều Hãng máy xông cơ chế nén nhưng đặc biệt Hãng máy xông **FLAEMNUOVA (MADE IN ITALY)** đang được người sử dụng ưa thích nhất vì máy có những đặc tính của một số Hãng không có như: Dung tích phân tử hạt nhỏ như khói sương và độ ồn cũng rất nhỏ không gây khó chịu cho người sử dụng. Đặc biệt với mã hiệu máy **FLAEMNUOVA** không làm người bệnh bị phí mất lượng thuốc xông ô ạt bay ra quá nhiều mà người bệnh lại không nhận được đủ lượng thuốc cần phải có.

Nhưng với **FLAEMNUOVA** người bệnh luôn yên tâm bởi vì máy có van chống phí thuốc với cách thức hoạt động và phương thức phun lượng thuốc của máy đủ để thẩm thấu hiệu quả nhất. Bởi Hãng **FLAEMNUOVA** tự hào là Hãng chuyên sản xuất về máy xông khí dung số 01 tại **ITALY** và 95% các phòng khám và bệnh viện của **ITALY** đều sử dụng sản phẩm **FLAEMNUOVA (MADE IN ITALY)**

Với công nghệ mới nhất và vượt trội hơn hẳn Hãng **flaemnuova (MADE IN ITALY)** mới đưa ra những dòng sản phẩm mới bầu đựng thuốc ngăn cản thuốc trào ra ngoài khi xông nghiêng và van chống phí thuốc trong khi xông. Đó là điều rất thuận lợi cho người sử dụng máy xông khí dung.

### Bài vi t d i âys cung c p cho b n c m t s hi u bi t c b n v cách s d ng lo i máy này.

#### **MÁY PHUN KHÍ DUNG LÀ GÌ?**

Máy phun khí dung là máy a thu c vào c th d i d ng nh ng h t s ng nh li ti. Các h t này s theo h i th hít th ng vào ph i và t o tác d ng t i ây. Máy phun khí dung t o ra các h t s ng có kích th c khác nhau: Nh ng h t s ng có kích th c l n # 8mm ch ng l i vùng h u h ng, còn các h t s ng nh # 0.5 - 10 µms vào sâu trong các ph qu n nh và có th n t n các ph nang, ây chính là v trí thu c phát huy tác d ng t t nh t. Nh ng h t s ng nh , có kích th c nh ấ c b nh nhân nhanh khỏi bệnh hơn so với những loại máy làm dung tích hạt to . Vì v y, khi ch n mua máy phun khí dung, chúng ta c n l u ý: Ch các lo i máy phun khí dung t o h t s ng có kích th c 0.5- 7µm m i c s d ng



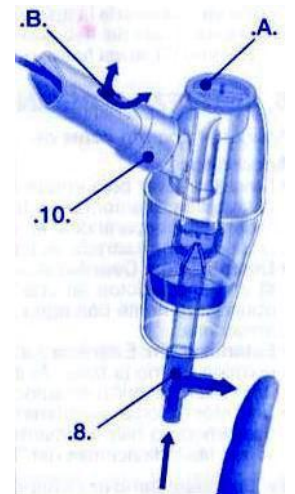
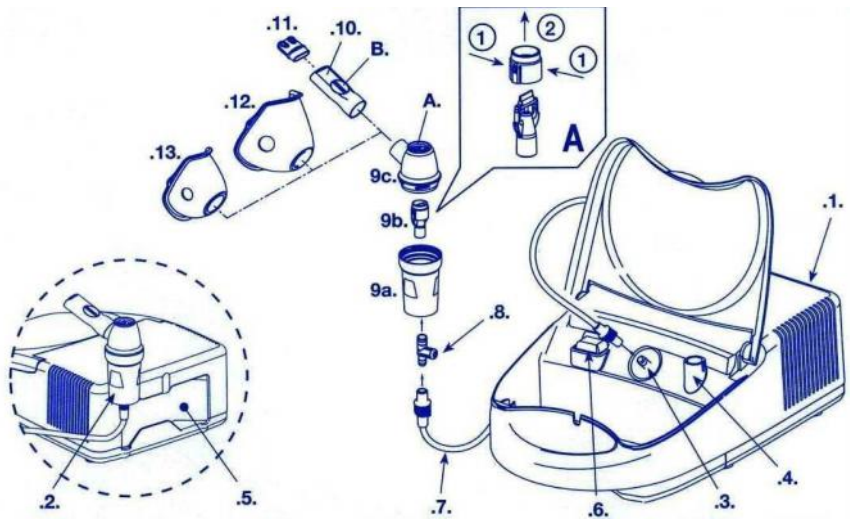
trong i u tr suy n, còn các máy khí dung t o h t l n h n th ng c s d ng trong các b nh lý tai - m i - h ng. u i m c a v i c dùng thu c b ng máy xông khí dung là có th a thu c tr c ti p n v trí c n gây tác d ng, ó là các ph qu n và ph nang. Nh ó, thu c s có tác d ng r t nhanh trong vòng 5 phút k t khi b t u xông và r t h u ích khi dùng c p c u c t c n suy n. Trong khi dùng thu c b ng ng tiêm ph i m t t 15 - 30 phút và ng u ng t 30- 60 phút m i có tác d ng.

Các bạn hãy nên chọn cho người thân của mình cách chữa bệnh hiệu quả nhất không những ít tốn kém mà còn không mất quý thời gian quý báu của bạn.

### H-í ng d ến s o d ồng:

Trước mỗi lần sử dụng , máy xông và các phụ kiện nên được làm sạch theo hướng dẫn trong phần " Làm sạch chống lây nhiễm và khử trùng ". Mỗi cá nhân sử dụng máy nên đặt thêm phụ kiện để tránh gặp nguy hiểm bởi sự lây nhiễm.

1. Cắm vào nguồn điện phù hợp với điện áp của máy
  - Trước khi sử dụng lần đầu tiên , để kéo dài tuổi thọ của máy , hãy kiểm tra nguồn điện thật kỹ để tránh bất kỳ sự hư hại nào, nếu có bất kỳ nhược điểm nào cũng không được cắm vào, hãy đưa đến ngay trung tâm dịch vụ khách hàng của hãng
  - Không bao giờ được sử dụng bộ đổi nguồn khác cho máy xông. Tránh để dây cắm lên trên bề mặt nóng
2. Rửa tay một cách cẩn thận trước khi xông
  - Không thực hiện thiết bị khi tay ướt , trong khi tắm hoặc rửa.
3. Mở bầu xông bằng cách vặn nắp khoá phía trên ( 9c )
4. Đổ thuốc vào bầu xông ( 9a ) , vặn nắp đóng ( 9c )
5. Lắp lại các phụ kiện
6. Ngồi thoải mái , tay cầm bầu xông đặt lên miệng, hoặc sử dụng mũi hay mặt nạ. Bắt đầu sử dụng thiết bị bằng cách bật công tắc ( 3 ) . Đặt ngón tay vào valve điều khiển xông bằng tay , thở nhẹ nhàng và sâu , sau khi hít vào bạn nên giữ hơi thở của bạn trong giây lát để cho khí được lắng đọng lại bên trong; trong khi bạn giữ hơi thở bạn nhả tay trái ra khỏi lỗ valve điều khiển bằng tay để thuốc thực hiện bên trong. Thở ra một cách từ từ  
Để đạt được xông liên tục , sẽ không phù hợp với valve điều khiển bằng tay(8), đặc biệt trường hợp đối với trẻ em và n người tàn tật.
7. Sau khi điều trị xong , tắt máy và rút phích cắm
8. Cũng có thể xảy ra trường hợp trong khi sử dụng máy xông hơi ẩm không thể nhìn thấy được đọng lại hình thành trong ống nối ( 7 ) , tháo ống nối và làm khô bằng khí nén.



LAU CHÙI , CHỐNG lây nhiễm và khử trùng

Trước khi thực hiện lau chùi, tắt máy ,rút phích cắm ra khỏi nguồn điện

Các phụ kiện :

- Lau chùi : Rửa sạch dưới vòi nước cùng với chất tẩy rửa nhẹ hoặc nước rửa chén sau khi đã tháo dỡ tất cả các phụ kiện mà đã tiếp xúc với thuốc, lau sạch v òi sau khi tách ra từ phần bầu xông phía trên , sau đó lắp lại như ban đầu.
- Chống lây nhiễm : Tất cả các phụ kiện ( ngoại trừ ống nối ) có thể chống lây nhiễm bằng các phương pháp sau:
  - a) Cho ngập dưới dung dịch nước và giấm trắng ( 3 phần nước , 1 phần giấm )

. Cuối cùng rửa thật kỹ với nước uống.

- b) Luộc cách thủy ( tối đa 10 phút ), phương pháp này không sử dụng với ống và mặt nạ
- Khử trùng : Khử trùng tất cả các phần với chất hoá học khử trùng lạnh , hoặc ( ngoại trừ ống và mặt nạ ) hấp ở 121<sup>0</sup> C ( 1,2 bar ) trong 20 phút , hoặc ở 134<sup>0</sup> C ( 1,2 bar ) tối đa trong 8 phút , thực hiện hấp một cách cẩn thận theo sự hướng dẫn của nhà sản xuất
  - Làm khô : Sau mỗi lần sử dụng làm khô tất cả các bộ phận rất cẩn thận với giấy ăn hoặc luồng khí ấm ( máy sấy tóc ) ở nơi không có hơi ẩm . Lắp lại vòi và khớp chúng trở lại

+) Nếu bạn sử dụng thường xuyên thì cứ sau 06 tháng bạn nên thay bầu xông ( có thể sớm hơn nếu bị kẹt hoặc tắc ) , để đảm bảo điều trị có hiệu quả tối đa .

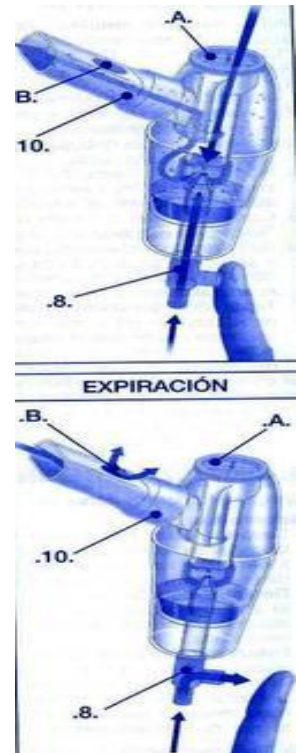
### Máy và bên ngoài của ống

Để làm sạch, bạn sử dụng vải ẩm và một chút hoá chất chống khuẩn

- Trong trường hợp này máy không được bảo vệ chống tràn. Không bao giờ được rửa máy dưới vòi nước hoặc nhúng nước.
- Không bao giờ được ngâm máy trong nước; trong trường hợp chẳng may xảy ra , rút phích cắm ra ngay lập tức. Không được chạm vào thiết bị khi chưa rút phích cắm ra khỏi nguồn điện. Lắp tức máy mang đến trung tâm dịch vụ khách hàng của hãng.

### Định nghĩa bầu xông RAPIDFLAEM 6 PLUS :

- Chuyên nghiệp , nhanh và phù hợp với mọi loại thuốc , gồm những loại đất tiên hơn và những bệnh nhân bị bệnh mãn tính. Bầu xông RAPIDFLAEM 6 PLUS có hệ thống valve tối ưu nhất, kết hợp với valve điều khiển xông bằng tay, đảm bảo hiệu quả điều trị tối ưu nhất bởi sự tiêu hoá lượng thuốc tối đa vào trong phổi và làm giảm tối thiểu lượng thuốc thoát ra môi trường xung quanh . Hình dạng bên trong của đường ống của bầu xông RAPIDFLAEM 6 PLUS đảm bảo lý tưởng cho phép đo độ hạt cung cấp cho việc điều trị có hiệu quả hướng xuống bên dưới luồng khí thở thấp hơn.
- Trong giai đoạn hít thở, bằng việc đặt ngón tay qua lỗ của valve điều khiển áp lực khí xông bằng tay đã được giới thiệu ở phần bầu xông, cùng lúc valve hít vào ( A ) của máy xông mở ra cho phép thêm luồng khí vào . Sự kết hợp của luồng khí này sẽ làm tăng lượng thuốc trong bầu xông và được bệnh nhân tiêu thụ ( Lượng thuốc tiêu thụ tối đa ) . Trong cả giai đoạn hít valve thở ra ( B ) luôn đóng.
- Trong giai đoạn thở ra, bằng việc bỏ ngón tay ra khỏi valve điều khiển bằng tay sẽ làm ngắt luồng khí vào trong bầu xông vì vậy làm ngắt lượng khí xông , cùng lúc đó valve hít ( A ) sẽ đóng lại , ngăn cản hơi xông thoát ra khỏi bầu xông và phân tán ra môi trường xung quanh ( Giảm tối thiểu lượng thuốc lãng phí ) . Không khí bệnh nhân thở ra sẽ được thoát ra valve ( B ) nó tự động mở trong giai đoạn thở, trong khi đó miếng ngậm vẫn trong miệng.



### Hệ thống chống làm đổ thuốc :

Bầu xông RF6 PLUS cũng đặc biệt thích hợp trong trường hợp sử dụng trong khoa nhi, vì hệ thống chống làm đổ thuốc ngăn chặn thuốc đổ ra ngoài thậm chí nếu chẳng may bầu xông bị lật ngược

### Phiến lọc khí :

Máy được trang bị một phiến lọc khí, nó nên được thay thế khi bẩn hoặc bị đổi màu (6<sup>th</sup>áng). Không

rửa và sử dụng lại, phiến lọc khí phải được thay thế đều đặn để đảm bảo việc thực hiện xông có hiệu quả. Bạn cũng nên thường xuyên kiểm tra phiến lọc khí. Để có được phiến lọc khí, hãy liên lạc với nhà phân phối của hãng.

- Để thay thế phớt lọc, bạn phải sử dụng tô vít 2 cạnh, sau đó để vào giữa mép của phớt lọc và thân máy, nhấc phớt lọc và tháo ra bằng cách xoay tròn vào kéo thẳng lên phía trên.
- Phớt lọc đã được thiết kế vừa khít với nơi chứa đựng.
- Chỉ sử dụng phụ kiện của chính hãng

**8. Bảo hành : \* Điều kiện bảo hành và sửa chữa:**

Trong trường hợp có một vài lỗi hoặc không chắc chắn là có lợi thì nên thông tin với các chuyên gia của Hãng. Chúng tôi sẽ hỏi bạn, bởi vậy tư vấn của các chuyên gia bán hàng điều trước tiên là Phiếu bảo hành. Tuy nhiên, nếu không cần thiết gửi thiết bị trở lại hãng Flaemnova, xin hãy ghi những lỗi kèm với phiếu bảo hành hoặc hoá đơn.

**\* Những điều kiện bảo hành được áp dụng trong những trường hợp này :**

1/ Flaemnova đưa ra bảo hành thay thế đối với các sản phẩm của hãng từ 3 năm kể từ ngày mua thiết bị. Bằng chứng ngày mua trong điều kiện bảo hành phải được các nhà cung cấp điền đúng vào phiếu bảo hành hoặc hoá đơn.

2/ Kết quả nhược điểm từ vật liệu hoặc lỗi từ các nhà sản xuất sẽ có cách sửa chữa không phải mất phí trong giai đoạn từ 3 năm bảo hành.

**\* Những danh mục không nằm trong điều kiện bảo hành :**

a/ Tất cả sự hỏng hóc do không điều trị đúng, ví dụ: không xem sách hướng dẫn kỹ, dẫn đến sử dụng sai.

b/ Hỏng là do sửa chữa hoặc do sự xen vào của các nhà bán hàng.

c/ Hỏng do vận chuyển từ nơi bán hàng đến khách hàng hoặc thiết bị đưa đến trung tâm dịch vụ khách hàng.

d/ Các phụ kiện bị ướt hoặc rách. Thiên tai, lũ lụt ...

Thông số kỹ thuật :
Điện áp : 230 V ~ 50 Hz 140VA
áp suất tối đa : 2,5 bar
Lượng khí phun tối đa : 10 L / phút
Trọng lượng : 2,1kg
Độ ồn : 57 dB ( A ) , sử dụng liên tục
Điều kiện hoạt động
Nhiệt độ : tối thiểu là 10 <sup>0</sup> C ; tối đa là 40 <sup>0</sup> C
Độ ẩm không khí: Tối thiểu 10%; Tối đa 95%
Điều kiện bảo quản :
Nhiệt độ : Tối thiểu- 25 <sup>0</sup> C; Tối đa 70 <sup>0</sup> C
Độ ẩm không khí : Tối thiểu 10%; Tối đa 95%
Hoạt động , lưu giữ ở áp suất khí quyển : tối thiểu : 690hPa ; tối đa 1060 hPa