

HUY TÁP C M NG:MTD



Hãng Medisana đã có r t nhi u n m kinh nghi m v l nh v c s n xu t máy o huy t áp. chính xác cao c a thi t b Medisana đã xác nh n b i nhi u cu c th nghi m l n trong vi c khám và i u tr b nh nhân Th c hi n theo tiêu chu n qu c t m t cách ch t ch . M t s tranh cãi m nh m và ng h vi c o huy t áp t i nhà và th c t cho th y r ng ch s th c hi n trong gia ình v i i u ki n th giã là t t nh t.

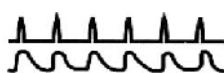
Cám n b n ã mua máy o huy t áp t ãng MTD v i công ngh 3MAM k thu t s màn hình c m ãng. M c dù huy t áp c a b n dao ãng liên t c trong ngày, máy s theo dõi thay i tình tr ãng s c kho c a b n. Máy o huy t áp 3MAM s ãng công ngh thông minh o dò tìm m ch phát hi n lo n nh p tim () t i u ch nh m c b m h i c a t ãng ng i phát hi n giá tr huy t áp tâm thu và tâm tr ãng. i u này g n nh lo i tr ãnh ng lo l ãng ho c các k t qu không chính xác do b m h i vòng bít không ãng.

Th nào là nh p tim không ãu?

Nh p tim không ãu là nh p tim cao h n ho c th p h n 25% nh p tim trung bình c phát hi n khi máy o huy t áp tâm thu và tâm tr ãng.

N u nh p tim không ãu c phát hi n 2 l n trong quá trình o, b i u t ãng báo nh p tim không ãu s hi n th trên màn hình khi các k t qu o xu t hi n

Nh p tim bình th ãng



Nhịp tim không ãu Ngã n Dài

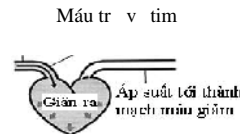
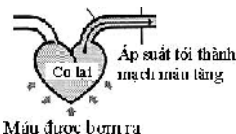


Huy t áp là gì ?

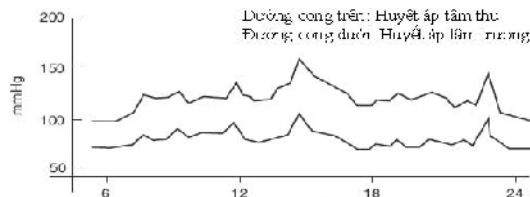
Nói m t cách ãn gi ãn huy t áp là áp l c c a máu t i tim qua các ãng m ch b i s co và giã. Áp su t l u thông máu c g i là huy t áp. Huy t áp dao ãng cùng v i s v ãng c a tim. Khi tim co bóp, huy t áp t ãng (huy t áp tâm thu hay còn g i là huy t áp t i ã) và khi tim giã ra, huy t áp g i m (huy t áp tâm tr ãng hay còn g i là huy t áp t i thi u).

Huy t áp tâm thu ãng m ch Thành m ch máu

Huy t áp tâm tr ãng T ãnh m ch Thành m ch máu



Tại sao nên đo huyết áp tại nhà ?



Khi bác s o huy t áp cho b n có th g ãy ra lo l ãng cho b n thân b n và có th g ãy ra cao huy t áp hay còn g i là hi u ãng “áo choàng tr ãng”. Các tr ãng thái c th khác nhau u nh h ãng t i huy t áp c a b n, k t qu o huy t áp m t l n không cho vi c ch ãn oán m t cách chính xác. Nhi u y u t ãnh ho t ãng th l c, lo l ãng ho c các th i i m khác nhau trong ngày có th nh h ãng t i huy t áp c a b n. Vì th , cách t t nh t là o huy t áp c a b n vào cùng m t th i i m trong ngày, b i t c m t cách chính xác khi có b t k thay i nào v huy t áp. Huy t áp th ãng th p vào bu i sáng và t ãng t chỉ u t i t i. Huy t áp th p h n vào mùa hè và cao h n vào mùa ãng.



Chi tiết của máy:

1.1. Thi t b c cung c p và s óng gói
Vui lòng ki m tra s n ph m, s n ph m bao g m tiêu chu n sau:

- 1 thân máy o huy t áp MTD
- 1 u vòi d n khí
- 1 vòng bít
- 1 ng b o v máy
- 4 pin (AA lo i, LR 6) 1,5
- 1 h ng d n s d ng

Bao bì có th c tái s d ng ho c tái ch . Xin vui lòng b úng cách c a b t k bao bì v t li u không còn c n thi t.



C nh báo:
Không cho tr s d ng hay coi là ch i

Ph ki n kèm theo:

Túi ng b o qu n



Vòng bít



04 viên pin AAA



B o qu n máy



C t máy trong h p ng khi không s d ng. b o v máy kh i h ng hóc, tuân theo các yêu c u sau:

- * Không máy và vòng bít n i có nhi t , m cao ho c tr c ti p d i ánh n ng.
- * Không g p vòng bít ho c bó quá ch t.
- * Không va ch m m nh ho c làm rung máy (ví d nh làm r i máy xu ng n n nhà). Không dùng dung d ch d bay h i v sinh máy.
- * Nên dùng v i m m, khô lau máy.
- * Không gi t ho c ngâm vòng bít trong n c

MEDISANA AG
Itterpark 7-9 40724
Hilden Germany
Tel.: +49(0)2103/2007-60
www.medisana.de

TMHITECH L.t.d
103/E 8 Ph ng Mai - HN
Tel: 043.5763435/ 36
www.medisana.com.vn
www.tmhitech.com.vn

S phân lo i huy t áp c a T ch c Y t Th gi i.

T ch c Y t Th gi i (WHO) và Hi p h i Cao huy t áp Th gi i (ISH) a ra s phân lo i huy t áp d i ây. Không có s th ng nh t v nh ngh a c công nh n c a huy t áp th p. Tuy nhiên, nh ng ng i có huy t áp t i a d i 100 mmHg c coi là b huy t áp th p.

Phân lo i huy t áp	Huy t áp tâm thu (mmHg)	H.áp tâm tr ng (mmHg)
H.áp t i u	<120	<80
H.áp bình th ng	120 – 130	80 – 85
H.áp bình th ng cao	130 – 140	85 – 90
H.áp cao nh	140 – 160	90 – 100
H.áp cao t ng i	160 – 180	100 – 110
H.áp nghiêm tr ng	>180	>110

H NG D N O NHANH

có k t qu o áng tin c y, tránh n, hút thu c, t p th d c ít nh t 30 phút tr c khi o. B n c ng nên o huy t áp c a mình cùng m t th i i m m i ngày.

1. X n tay áo ph n cánh tay.



Vòng bít luôn ph i qu n ngang v i tim

2. Ng i th ng trên gh , hai bàn chân áp vào n n nhà và t tay lên bàn sao cho vòng bít v trí ngang v i t m tim b n, ho c b n có th n m trên gi ng vòng bít v trí ngang v i t m tim b n.

3. Qu n vòng bít vào b p tay trái.

* Ch ánh d u trên vòng bít vòng ph i gi a phía trong c a cánh tay sao cho ng d n khí n m th ng v i ngón tay gi a.



4. C m u ng d n khí vào gi c c m ng d n khí (bên trái máy).

Vòng bít ph i c x h i hoàn toàn khi c m u ng d n khí vào gi c c m.



5. Ch c ch n vòng bít c qu n v a khít quanh b p tay b ng cách dùng mi ng dán.

6. n phím START. * Vòng bít s b t u b m h i và máy s b t u o.

* Gi nguyên tay và không nói chuy n trong khi ang o.

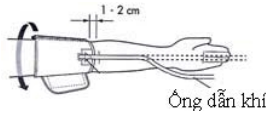
7. Khi quá trình o k t thúc, máy hi n th k t qu huy t áp và nh p tim c a b n, sau ó t ng x h i vòng bít.

Cách đo huyết áp

* Chỉ 15-20 phút trước khi tiếp cận. Thời gian nghỉ giữa các lần đo có thể phải lâu hơn phụ thuộc vào đặc tính sinh lý của từng người.

Lưu ý:

- * Không đặt tay lên ngực dẫn khí, nếu không làm khí trong ngực dẫn khí thì vòng bít sẽ bị lệch.
- * Khi quấn vòng bít sao cho không có phần nào của vòng bít chạm lên khuỷu tay bạn. Vòng bít phải cách khuỷu tay khoảng 1-2 cm.
- * Khi quấn vòng bít sao cho ngực dẫn khí phía khuỷu tay bạn (như hình bên).



Đo huyết áp tay phải: (Dành cho người thuận tay trái)

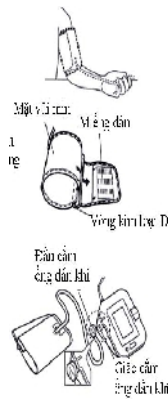
Quấn vòng bít sao cho ngực dẫn khí phía khuỷu tay bạn (như hình bên). Chắc chắn ngực dẫn khí không bị xoắn.



Cách quấn vòng bít

Lưu ý:

- * Kéo cao tay áo phải lên phải tay trái.
- * Không quấn vòng bít trên lớp áo dày và không xoắn tay áo nếu quá chật.



1. Nếu vòng bít quá chật, thì ngực dẫn khí phía ngoài vòng bít hình trụ và vòng kim loại sẽ không chạm vào da bạn.

Lưu ý: Nếu vòng bít không quá chật, luồn phần cuộn vòng bít qua vòng kim loại để tạo hình trụ. Mặt vải mịn nằm bên trong vòng bít hình trụ.

2. Chạm ngực dẫn khí vào giữa cảm ngực dẫn khí (bên trái máy). Vòng bít phải xích hoàn toàn khi chạm ngực dẫn khí vào cảm ngực.

ĐAO NG C A HUY T ÁP

Huyết áp dao động nhiều trong ngày. Sự dao động của huyết áp khác nhau tùy theo từng người. Vì vậy có huyết áp bình thường, huyết áp tăng tiếp sau khi thức dậy và tiếp tục giảm vào buổi tối. Sau đó huyết áp giảm nhẹ và tiếp tục giảm vào buổi trưa.

Không chỉ đo huyết áp phòng khám của bác sĩ mà còn phải đo huyết áp vào sáng sớm.

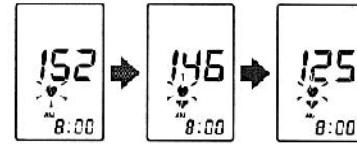
Chỉ số hiển thị huyết áp tăng giảm, đo huyết áp của bạn trong vòng 1 giờ sau khi thức dậy, sau khi đi vệ sinh, trước khi ăn sáng và trước khi ngủ để theo dõi tình hình làm huyết áp.

Máy đo huyết áp MEDISANA MTD 1 có 60 kết quả lưu trữ, vì vậy theo dõi xu hướng huyết áp của bạn.

1. Nhấn phím START và giữ nguyên tay, vòng bít sẽ tự động bơm hơi. Khi vòng bít bắt đầu bơm hơi, máy sẽ tự động xác định mức bơm hơi cần thiết. Vì máy dò nhịp tim ngay trong quá trình bơm hơi, nên không cần giữ tay và giữ nguyên tay cho tới khi quá trình kết thúc.

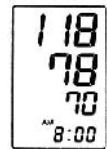
Lưu ý: Không bơm hơi vòng bít nếu vòng bít không còn quấn trên tay.

2. Quá trình bơm hơi bắt đầu và quá trình đo kết thúc.



Vòng bít tự động xả hơi, các số hiển thị trên màn hình giảm dần và biểu tượng nhịp tim (♥) nhấp theo mức bơm hơi cao hơn. Trong các trường hợp này, máy sẽ bơm mức vòng bít tối đa cao hơn 30mmHg so với mức bơm hơi ban đầu và bắt đầu.

3. Khi quá trình kết thúc, vòng bít sẽ hạ thấp và huyết áp cùng nhịp tim của bạn hiển thị trên màn hình.



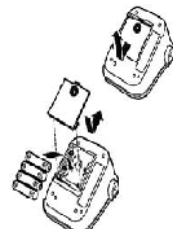
Lưu ý: Máy sẽ lưu kết quả huyết áp và nhịp tim vào bộ nhớ.

4. Nhấn phím START tắt máy.

Ngày và thời gian của các kết quả sẽ lưu trữ thay phiên nhau hiển thị.

Cách lắp pin và thay pin.

Trước tiên phải lắp pin vào và nhả ra khỏi máy. Lắp hoặc thay 4 pin "AA" sao cho các cực (+) và (-) đúng như đã chỉ ra trong khoang chứa pin, sau đó đóng nắp pin lại.



Lưu ý:

* Nếu biểu tượng báo pin yếu (🔋) xuất hiện trên màn hình, thay cả 4 pin cùng lúc.

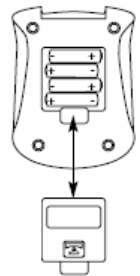
Lưu ý:

Dùng pin Alkaline (pin kiềm) có dung lượng tiêu thụ thấp, ít bị cháy nổ so với loại pin thông thường. Chọn "ALKALINE" in trên không.

* Tháo pin ra nếu không sử dụng máy trong khoảng 01 tháng hoặc hơn.

Nếu pin được tháo ra trong một thời gian dài, khi sử dụng máy phải tắt Ngày/Thời gian. Máy đo huyết áp có tuổi thọ 60 kết quả riêng biệt.

Sau khi pin được lắp vào, màn hình sẽ hiển thị ngày và thời gian cài đặt sẵn.



S d ng i n ngu n (Adaptor)

Ngoài ra ch c n ng ch y pin, s n ph m c ng có th c v n hành v i m t b chuy n i n ng l ng c bit (b i ngu n ph ki n không kèm theo) (MEDISANA m c không có 51.125)., Adaptor c c m vào u n i c cung c p m t sau c a s n ph m. N u pin v n còn trong máy thì máy s b ng t k t n i b n nên b pin ra nó là vi c c n thi t khi b n s d ng b ng ngu n i n adapter. N u nh máy không s d ng b n nên rút b adapter ra kh i ngu n i n m t sau c a màn hình huy t áp. Nó là c n thi t, do ó, c m ngu n i n. Vi c làm này có ngh a là ngày và th i gian s không c n ph i thi t l p l i m i l n o.

3. B t u s d ng máy:



3.3 Cài t ngày gi .

Ngày và th i gian có th c thi t l p v i các nút b / t t trong cùng l v trí. (Nút b / t t 5) cùng là nút START 6 và nút MEM 4 ng th i. tháng xu t hi n trên màn hình (nh p nháy). thay i tháng, nh n nút MEM 4 liên t c cho n khi giá tr c n thi t và hi n th . Các giá tr t ng l p i l p l i n u án nút MEM 4 c n xu ng

1. Cách nh n vào nút START 6 l i hi n th các giá tr cho tháng, ngày, gi và phút (nh p nháy). Nh n nút MEM 4 thay i giá tr .

2. Sau khi báo th t ngày / tháng / n m b ng cách kh ng nh n nút START 6 các s trong màn hình hi n th ng ng nh p nháy. Thi t l p th i gian ã hoàn thành.

3. Ngày và th i gian ph i c thi t l p l i n u pin c thay th .

3.4. i u ch nh ch c n ng gi ng nói:

Ch c n ng gi ng nói có th c i u ch nh v i các thi t b t (ON/OFF 5 chuy n gi ng nói theo t ng qu c gia), t c là v i ngày ch và th i gian hi n th . n và gi nút MEM 6 cho n khi ngôn ã ch n s xu t hi n trên màn hình (Ví d nh L1).

Nhóm l0 = ngôn ng ch c n ng t t

- L1 = c
- L2 = ti ng Anh
- L3 = Tây Ban Nha
- L4 = Hà Lan
- L5 = Pháp
- L6 = Ý
- L7 = B ào Nha

MTD c thi t l p 07 ngôn ng khác nhau, và thay i màn hình hi n th và thông báo v i ngôn ng t i p theo n u nút MEM 4 c n xu ng. Các ngôn ng ã ch n có th thay i b ng cách s vào nút MEM 4 là ngôn ng mà b n yêu c u c hi n th ho c nói. i u ó c l a ch n, ch báo b ng flash ngay trên màn hình, có th c s a i b ng cách nh n vào MEM 4 nút m t l n n a và gi nó xu ng cho n khi úng v i ngôn ng yêu c u c ch nh. Nh nút MEM 4 xác nh n l a ch n c a b n. Thanh ng ng nh p nháy và hi n th các thi t b chuy n m ch tr l i màn hình hi n th th i gian

3.5 S d ng v i vòng bút: Tr c tiên b n hãy l y vòng bút ra kh i n i c t gi nó.

3.6 Ch t khóa bên ngoài I/O 5 (c ng nh nút b t t t kh i ng máy) Máy o huy t áp MTD có m t màn hình c m ng cao c p. Ch t khóa bên c nh thân máy là s c n th n không ph i ch m n màn hình vô ý khi b n không s d ng máy.

4.1 T th ng i o úng

Ng i th ng trên gh , hai bàn chân áp vào n n nhà và t tay lên bàn sao cho vòng bút v trí ngang v i t m tim b n, ho c b n có th n m trên gi ng vòng bút v trí ngang v i t m tim b n.



4.2 T th n m o

úng v trí ã dành o n m xu ng. Trong tr ng h p c bi t o l ng c ng có th c a n m xu ng.



- N m xu ng và th giãn cho t i ch ít nh t là 5 phút th l ng và du i th ng cánh tay
- B o m r ng vòng bút qu n ngang tim (nh hình v bên) vòng bút qu n cao khác bi t nh h ng n tính chính xác c a phép o.

- Trong quá trình o không d ch chuy n cánh tay c ng nh không nói chuy n vi c ó có th làm thay i ch s o l ng.

1. B t u o: M khóa ON / OFF chuy n i (I v trí)

Sau ó nh n vào nút START

2. Nút STAR c nh n, m t ti ng bíp là nghe và hi n th t t c ký t c hi n th (ki m tra màn hình hi n th). Th nghi m này có th c s d ng ki m tra xem hi n th ch là úng và y . Màn hình hi n th các giá tr t o tr c ó. Thông tin s c a ra trong ngôn ng thi t l p n u ch c n ng ngôn ng ã c b t. N u không o l ng ã c ch p, zero s xu t hi n bên c nh các ngày và th i gian.

3. n v ã s n sàng cho vi c o, s 0 c hi n th , khi b t u o l ng s c công b n u ch c n ng ngôn ng ã c b t. Van b m t ng t t o huy t áp c a b n.

Áp l c v nh ng thay i hi n th liên t c trong th i gian nó t i p t c t ng lên.

4. n v túi h i cho n khi áp l c ã xây d ng cho m t o l ng.

Sau ó, n v phát hành t t không khít các túi h i và th c hi n vi c o l ng.

5. Khi o xong, van x lo i b h i hoàn toàn trong vòng bít . Huy t áp tâm thu và huy t áp tâm tr ng và nh p tim xu t hi n trên màn hình. Các ch s huy t áp nh p nháy bên c nh thanh màu có liên quan tùy thu c vào máu WHO áp l c phân lo i (xem trang 16).

Các k t qu o s c công b trong ngôn ng thi t l p n u ch c n ng ngôn ng ã c b t.

6. Các giá tr o c l u tr t ng. Lên n 60 o giá tr v i ngày tháng và th i gian có th c l u tr trong b nh .

T t máy:

Máy s có ch c n ng chuy n i t ng t t. Máy s t ng t t sau m t phút n u không có các nút b m. Máy c ng có th c b ng cách s d ng nút START

Khi b n không s d ng b ng cách trên thì b n có th dùng b ng cách t t ON / OFF chuy n m ch 0 v trí bên c nh thân máy.

B nh c a máy:

B nh c a máy theo dõi ch s huy t áp c a b n s l u n 60 l n o (Huy t áp và m ch v i th i gian và ngày). Nh n nút MEM cho th y giá tr o. Các d li u ã l u s xu t hi n trên màn hình ch c n ng m s l n o g n ã y nh t (t nh tí n). Ch s s c hi n th . N u ch c n ng ã c kích ho t b ng gi ng nói, thi t b b nh nói s v trí, cùng v i áp l c máu l u l i tâm thu - tâm tr ng và giá tr m ch p ánh giá theo quy mô trong T ch c Y t Th gi i Liên t c nh n vào nút MEM hi n th các giá tr t ng ng o tr c ó. Trong ch g i l i b nh , n v s t ng t t sau kho ng. 120 giây n u m c nh p m i nh t ã t t i và không có nút nào c n t i p theo. Hình th c g i l i b nh có th c thoát b t c lúc nào b ng cách n nút START. Mà c ng s chuy n sang n v i. N u 60 l n nh c a b nh ã y, thì l n o t i p theo giá tr m i c l u trong khi giá tr l n th nh t s t ông b xóa ra kh i b nh . B n mu n xóa b nh c a máy: N u b n ang trong ch g i l i b nh , b n hãy n gi nút MEM trong vòng 8 giây. T t c các gi l i u s m t kh i b nh sau ba ti ng bíp. Ch s không s c hi n th trên màn hình.

Thông tin s n ph m:

- Máy o huy t áp MTD ch c s d ng cho m c ích c th c mô t trong các i u hành h ng d n.
- B t c s l m d ng s làm m t hi u l c b o hành.
- S n ph m không c thi t k s d ng trong n c.
- N u vòng bít ch a eo vào cánh tay mà máy ã b t, ngay l p t c t t máy tránh tr ng h p v vòng bít (vòng bít không c b o hành)
- Không s d ng máy g n thi t b phát ra m t i n m nh hay t tr ng, ch ng h n nh radio, tivi, i n tho i.. i u này có th làm gi m ch c n ng ho t ng úng.
- Không tr em s d ng máy. Các s n ph m y t không ph i là ch i!
- N u l i x y ra v i máy, không nên c g ng s a ch a nh v y s làm m t hi u l c b o hành s n ph m c a b n . Hãy tham kh o qua nhân viên bán hàng ho c n i c b o hành y quy n c a hãng.
- Hãy b o v s n ph m tránh m. N u máy b m, lo i b pin và ng ng s d ng nó ngay l p t c. Trong tr ng h p này, xin vui lòng liên h v i chúng tôi i v i b nh nhân ang mang thai nên theo dõi huy t áp th ng xuyên và báo cho bác s v tình tr ng huy t áp c a riêng cá nhân mình, tham kh o thêm v i bác s . N u quá trình o huy t áp b n qu n vòng bít quá ch t làm t t cánh tay b n nên nh n nút (start) vòng bít x h i n i l ng cánh tay m t lúc r i m i o l i. V i b nh nhân có m nh y u ho c kém, tr c khi o b n nên nâng cánh tay a ra óng vào kho ng 10 l n tr c khi b t u o. V i c làm này t i u hóa mao m ch làm mao m ch ho t ng t th n

Bi u t ng l i	Nguyên nhân	Cách x lý
	Vòng bít ch a c b m h i	c k và l p l i c á c b c ã nêu trong ph n "C á c h o huy t á p".
	C ng trong quá trình o	
	Vòng bít c b m h i quá cao	
	Bi u t ng () báo nh p tim không u ho c nh p tim y u, nh ng k t qu có th tin c.	Tháo vòng bít ra. i 15-20 phút và sau ó o l i. L p l i các b c ph n "C á c h o huy t á p". N u l i này v n x y ra, nên h i y k i n bác s .
	H t pin.	Thay c 4 pin "AA" m i.
Màn hình không hi n th khi n phím START/STOP.	Pin h ng.	Thay pin m i.
Không th o ho c k t qu o quá cao.	Vòng bít có c qu n v a khít tay không ?	Qu n vòng bít úng.
Huy t áp m i l n o khác nhau nh i u. K t qu o quá th p (ho c quá cao).	o liên t c và trong tình tr ng lo l ng. Th s á u th gi ã n tr c khi o t i p.	