

MÁY O HUY T ÁP B P TAY T NG MODEL: MTP - PLUS

Hãng Medisana đã có rất nhiều năm kinh nghiệm và luôn vì sức khỏe của bạn nên xuất máy đo huyết áp chính xác cao của thị trường. Medisana đã xác nhận bằng nhiều cuộc thử nghiệm lâm sàng vì các khám và điều trị bệnh nhân theo chỉ dẫn theo tiêu chuẩn quốc tế một cách chính xác. Máy tránh cái nắng nóng và lạnh vì có bộ đo huyết áp tại nhà và thích cho thay đổi chế độ sinh hoạt trong gia đình vì điều kiện thuận lợi nhất.



Các bạn nên mua máy đo huyết áp tay MTP Plus với công nghệ 3MAM phát. Máy đo huyết áp của bạn dao động liên tục trong ngày, máy sẽ tự động chuyển đổi tình trạng sức khỏe của bạn. Máy đo huyết áp 3MAM sử dụng công nghệ thông minh để dò tìm mạch phát hiện cơn nhồi máu tim tự động chuyển đổi chế độ đo để phát hiện giá trị huyết áp tâm thu và tâm trương. Điều này giúp giảm thiểu những nguy cơ các kết quả không chính xác do bệnh nhân dùng vòng bít không đúng. MTP Plus có tới 198 kết quả trong bộ nhớ cho hai người và hiển thị chế độ đo huyết áp chính xác.

Hãy kiểm tra bộ hướng dẫn sử dụng này trước khi sử dụng máy. Bạn nên hỏi ý kiến bác sĩ thông tin về việc đo huyết áp của mình.

Lưu ý an toàn trước khi sử dụng máy

Các dấu hiệu và biểu tượng cảnh báo cho bạn giúp bạn sử dụng máy đúng và an toàn, tránh gây tổn thương và hỏng máy.

Tuyệt đối không hút thuốc và uống rượu là nguy hiểm. Hãy theo chỉ dẫn của bác sĩ.	!
Không sử dụng máy cho trẻ em và người không có khả năng bị ung thư.	⊘
Không dùng máy cho các mục đích khác ngoài việc đo huyết áp.	
Không sử dụng in thoi để cầm tay gần máy.	
Không tháo rời, sửa chữa hoặc làm hỏng các bộ phận của máy hoặc vòng bít.	⊘
Nếu bạn uống thuốc thay pin nhảy trong khi đo hoặc nếu máy không báo hiệu khi nhấn phím START, thay 2 pin cùng loại.	⊞

Màn hình

Huyết áp tâm thu: 200
Huyết áp tâm trương: 100
Biểu tượng bộ nhớ: 100
Biểu tượng giá trị trung bình: 100
Biểu tượng lỗi đo cử động: 100
Biểu tượng pin yếu: 100

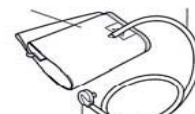
Biểu tượng nhịp tim:
1. Nhảy trong quá trình đo.
2. Nếu nhảy sau khi quá trình đo kết thúc chỉ huyết áp cao (ngoài phạm vi tiêu chuẩn)

Hiển thị nhịp tim
Biểu tượng xả hơi
Hiển thị ngày / thời gian
Biểu tượng nhịp tim không đều

Phụ kiện



Hộp đựng



hích cầm đeo dẫn kết

04 viên pin



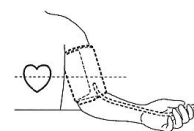
Vòng bít

Hướng dẫn cách đo

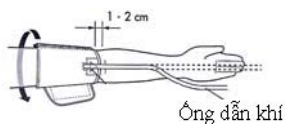
có kết quả đáng tin cậy, tránh ăn, hút thuốc, tập thể dục ít nhất 30 phút trước khi đo. Bạn cũng nên đo huyết áp của mình cùng một thời điểm mỗi ngày.

- Cởi áo phleece cánh tay.
- Ngồi thẳng trên ghế, hai bàn chân áp vào nền nhà và tay lên bàn sao cho vòng bít vị trí ngang với tim bên hai bàn chân áp vào nền nhà và tay lên bàn sao cho vòng bít vị trí ngang với tim bên.
- Quấn vòng bít vào bắp tay.

* Chèn đầu dây trên vòng bít kéo về phía phải để phía trong của cánh tay sao cho ngón tay giữa nằm ở vị trí ngón tay giữa.



4. Ch c ch n vòng bút c qu n v a khít quanh b p tay b ng cách dùng mi ng dán.



5. n phím START

* Vòng bút s b t u b m h i và máy s b t u o.

* Gi nguyên tay và không nói chuy n trong khi ang o.



6. Khi quá trình o k t thúc, máy hi n th k t qu huy t áp và nh p tim c a b n, sau ó t ng x h i vòng bút.

* i 15-20 phút tr c khi ti p t c o. Th i gian ngh gi a các l n o có th ph i lâu h n ph thu c vào c tính sinh lý c a t ng ng i.

* Ch s d ng máy MTP Plus o huy t áp c a b n vì các k t qu ã c l u trong b nh . o huy t áp tay ph i



Qu n vòng bút sao cho ng d n khí phía khu u tay b n (nh hình trên). Ch c ch n ng d n khí không b xo n

L u ý:

* Không t tay lên ng d n khí, n u không l ng khí trong ng d n khí t i vòng bút s b h n ch .

* Qu n vòng bút sao cho không có ph n nào c a vòng bút ch m lên khu u tay ban. Vòng bút ph i c t cách khu u tay kho ng 1 - 2 cm.

Qu n vòng bút sao cho ng d n khí phía khu u tay b n (nh hình bên).

Cách qu n vòng bút

L u ý:

* Kéo cao tay áo ph n b p tay.

* Không t vòng bút trên l p áo d y và không x n tay áo n u nó quá ch t.



1. N u vòng bút c qu n úng, mi ng dán s phía ngoài ng vòng bút hình tr và vòng kim lo i s không ch m vào da b n.



L u ý: N u vòng bút không c qu n úng, lu n ph n cu i vòng bút qua vòng kim lo i ê t o ng hình tr . M t v i m n s n m bên trong ng vòng bút hình tr .

2. C m u ng d n khí vào gi c c m ng d n khí (bên trái máy).

Vòng bút ph i c x h i hoàn toàn khi c m u ng d n khí vào gi c c m.

Cách o huy t áp

1. n phím START và gi nguyên t th o, vòng bút s t ng b m h i

Khi vòng bút b t u b m h i, máy t ng xác nh m c b m h i c n thi t. Vì máy dò nh p tim ngay trong quá trình b m h i, nên không c ng tay và gi nguyên t th cho t i khi quá trình o k t thúc.

L u ý:

Không b m h i vòng bút n u vòng bút không c qu n trên tay.

2. Quá trình b m h i t ng d ng và quá trình o b t u.



Vòng bút t t x h i, các s hi n trên màn hình gi m d n và bi u t ng nh p tim (♥) nháy theo m i nh p p.

M t s ít tr ng h p c n m t m c b m h i cao h n. Trong các tr ng h p này, máy t ng b m l i vòng bút t i m c cao h n 30mmHg so v i m c b m h i ban u và b t u o l i.



3. Khi quá trình o k t thúc, vòng bút x h th i và huy t áp cùng nh p tim c a b n hi n th trên màn hình.

L u ý: Máy t ng l u k t qu huy t áp và nh p tim vào b nh .

4. n phím START t t máy.

Ngày và th i gian c a các k t qu ã l u s thay phiên nhau hi n th

Huy t áp là gì ?

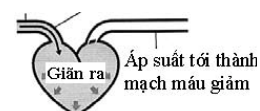
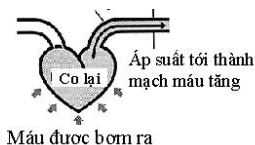
Nói m t cách n gi n huy t áp là áp l c c a máu t i tim qua các ng m ch b i s co và giãn. Áp su t l u thông máu c g i là huy t áp. Huy t áp dao ng cùng v i s v n ng c a tim. Khi tim co bóp, huy t áp t ng (huy t áp tâm thu hay còn g i là huy t áp t i a) và khi tim giãn ra, huy t áp gi m (huy t áp tâm tr ng hay còn g i là huy t áp t i thi u).

Huy t áp tâm thu

ng m ch Thành m ch máu

Huy t áp tâm tr ng

T nh m ch Thành m ch máu



Máu tr v tim

S phân lo i huy t áp c a T ch c Y t Th gi i

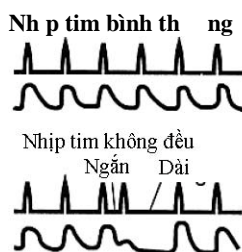
T ch c Y t Th gi i (WHO) và Hi p h i Cao huy t áp Th gi i (ISH) a ra s phân lo i huy t áp đ i này.
* Không có s th ng nh t v nh ngh a c công nh n c a huy t áp th p. Tuy nhiên, nh ng ng i có huy t áp t i a đ i 100 mmHg c coi là b huy t áp th p.

Phân lo i	Huy t áp tâm thu (mmHg)	Huy t áp tâm tr ng(mmHg)
Huy t áp t i u	<120	<80
Huy t áp bình th ng	120 – 130	80 – 85
Huy t áp bình th ng cao	130 – 140	85 – 90
Huy t áp cao nh	140 – 160	90 – 100
Huy t áp cao t ng i	160 – 180	100 – 110
Huy t áp cao nghiêm tr ng	>180	> 110

* i 15 -20 phút tr c khi ti p t c o. Th i gian i gi a các l n o giúp cho m ch máu tr l i tr ng thái ban u tr c khi o ti p. N u b n c ng trong quá trình o, bi u t ng báo l i đ c ng (3) s xu t hi n. o l i và gi nguyên t th cho t i khi k t thúc quá trình o. Máy o huy t áp này có tính n ng o v i tr ng h p nh p tim không u. Nh p tim không u có th nh h ng t i k t qu o. Tính n ng o v i nh p tim không u t ng xác nh n u có th o c h o c n u c n o l i.

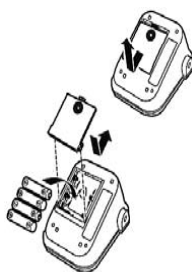
Th nào là nh p tim không u ?

Nh p tim không u là nh p tim cao h n ho c th p h n 25% nh p tim trung bình c phát hi n khi máy o huy t áp tâm thu và tâm tr ng. N u nh p tim không u c phát hi n 2 l n trong quá trình o, bi u t ng báo nh p tim không u s hi n th trên màn hình khi các k t qu o xu t hi n.



Cách l p cài t ban u

Cách l p và thay pin. Tr t n p y pin xu ng và nh c ra kh i máy. L p ho c thay 4 pin “AA” sao cho các c (+) và (-) úng nh ã ch ra trong khoang ch a pin, sau ó óng n p y pin l i.



Cài t th i gian và ngày v i MTP

Sau khi l p pin, gi phía đ i c a nút Timer trong vài giây cho n khi hi n th n m. Bấy gi b n có th cài t th i gian theo th t sau (Year 2004/month/day) N m /tháng/ngày. VD; 1-01/th i gian (time) VD: 08:00

1: cài t n m, n nút MEMORY m t l n, l n ón m s t ng t ng n v, n thêm nút MEMORY. N u b n gi phía đ i c a nút MEMORY thì s quay n n m 2005, sau ó s hi n th n m 2000. t úng n m sau ó l u l i b ng cách n nút Timer m t l n

2: Bấy gi b n có th cài t úng ngày, n nút MEMORY m t l n n a, s c a tháng s t ng t ng n v. N u gi phía đ i c a nút MEMORY s quay n t n tháng 12 sau ó s tr l i tháng 01. t úng ngày r i l u vào b ng nút TIMER.

3. Ngày c a tháng s xu t hi n, n nút MEMORY, ngày s t ng t ng n v m t, t úng ngày c a tháng nh cách làm ph n B.

4. Th i gian bấy gi s xu t hi n l i trên màn hình, t gi và phút c ng nh ph n B.

5. t m t l n cu i cùng và n nút TIMER l l n, màn hình s ng ng sáng và hi n th úng ngày. Máy s t ng ng t sau m t vài giây, sau khi t th i gian và ngày ã c l u l i. Chúng s hi n th lên máy m i khi b n s đ ng chúng và l u l i th i gian v i m i ch s .

Các đ li u có th c xóa kh i b nh c l a ch n b ng cách b m và gi nút MEMORY trong kho ng 7 giây. Sau 7 giây, màn hình hi n th "CL" (CLEAR) trong ó cho bi t r ng t c các đ li u ã b xóa.

Các n v t ng t t sau kho ng 3 phút, n u không có nút b m c trong th i gian này. Nó c ng có th c t t b ng cách nh n nút Start. Th i gian và cá nhân c l a ch n b nh c hi n th trong màn hình hi n th .

L u ý an toàn:

Pin s đ ng có th b rò r và gây h ng máy. Tuân theo nh ng i u đ i này:

- N u b n không s đ ng máy trong th i gian dài (kho ng 3 tháng ho c h n) nên tháo pin ra.

- Thay pin h ng (h t i n) b ng pin m i ngay l p t c.

- Không s đ ng pin h ng và pin m i cùng lúc.

- Không l p các c c c a pin sai v trí.

Không g p m nh vòng bút và ng đ n khí.

Khi tháo ng đ n khí ra, gi phích c m u ng đ n khí.

Không làm xóc m nh ho c làm r i máy.

Không b m h i vòng bút khi không qu n trên tay.

L u ý:

* N u bi u t ng báo pin y u (3) xu t hi n trên màn hình, thay c 4 pin cùng lúc. Dùng pin Alkaline (pin ki m) có dung l ng tu i th cao, ít b ch y h n so v i lo i pin thông th ng. Ch “ALKALINE” c in trên pin. N u pin c tháo ra trong m t th i gian dài, khi s đ ng máy ph i t l i Ngày /Th i gian.



